

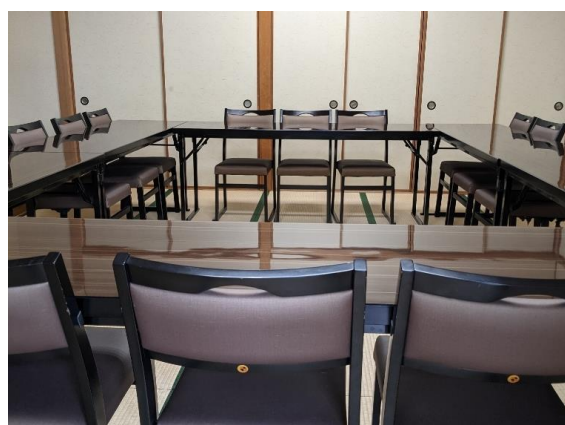
「1 階」



【ホール】 利用可能人員90～110人  
長机：75枚 椅子：85脚



【会議室1】 利用可能人員25～30人  
長机：9枚 椅子：18脚



【和室1】 利用可能人員18～20人  
長机：6枚 椅子：18脚 15畳敷



【和室2】 利用可能人員30～35人  
座卓：15枚 24畳敷

「2 階」

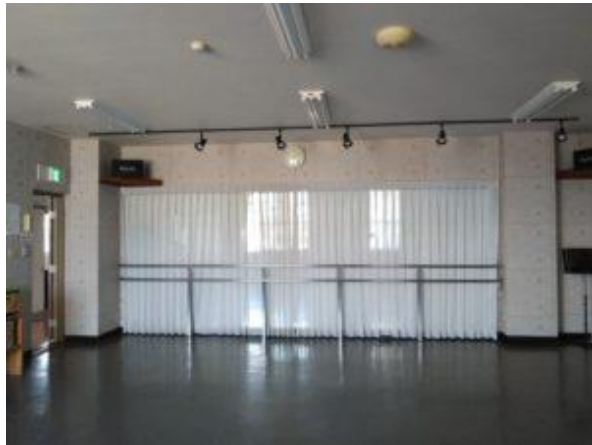


【会議室2】 利用可能人員40～50人



【会議室3】 利用可能人員35～45人  
壁鏡有り

長机：23枚 椅子：60脚 (会議室2、3の共同利用となります)



【会議室5】 利用可能人員35～45人  
長机：6枚 椅子：16脚 防音・壁鏡有り



【調理室】 利用可能人員30～40人  
机：4台 椅子16脚 調理設備有り



【和室3】 利用可能人員20～25人  
座卓：3台 15畳敷



【和室4】 利用可能人員25～30人  
座卓：11枚 20畳敷

- (注) ①写真は基本形で机、椅子などは利用者で配置し、完了後は基本形に戻していただきます。  
②利用可能人員は概算数で、椅子席、立ち席など利用方法により違ってきます。  
また、新型コロナ感染防止のため利用人員を制限することがあります。  
③空調設備はコインタイマー式(100円単位)で使用できます。